



対象のコカ・コーラ社商品を特別価格でケース販売！！

期間限定：2021年7月23日（金）まで ※表示価格は消費税込価格です。



①コカコーラ 500ml
 1ケース 24本
 通常価格：3,192円
 特別価格 **2,200円**
 (1本約91.7円)



②コカコーラゼロ 500ml
 1ケース 24本
 通常価格：3,192円
 特別価格 **2,200円**
 (1本約91.7円)



③アクエリラス 500ml
 1ケース 24本
 通常価格：3,192円
 特別価格 **2,200円**
 (1本約91.7円)



④爽健美茶 600ml
 1ケース 24本
 通常価格：3,192円
 特別価格 **2,200円**
 (1本約91.7円)



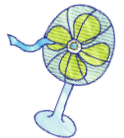
⑤綾鷹 525ml
 1ケース 24本
 通常価格：3,192円
 特別価格 **2,200円**
 (1本約91.7円)



⑥ジョージア ジャパンクラフトマン
 ブラック 500ml
 1ケース 24本
 通常価格：3,216円
 特別価格 **2,300円**
 (1本約95.8円)



⑦ジョージア ジャパンクラフトマン
 カフェラテ 500ml
 1ケース 24本
 通常価格：3,456円
 特別価格 **2,300円**
 (1本約95.8円)



- ◆申込期間 … 2021年7月23日（金）17：00まで
- ◆申込方法 … 下段の申込書に必要事項をご記入の上、サービスカウンター又は生協事務室までお願いします。FAX可生協事務室028-623-2529
- ◆お渡し方法 … 下記お渡し方法欄に○をつけて下さい。商品をご用意でき次第お渡しとなります。※ 納品まで14営業日程度かかる場合もございます。
- ◆お支払方法 … 給与控除または現金払い 生協配送便での現金払いは振込依頼書での対応となります。
- ◆問合せ先 … 県庁生協事務室 TEL 028-623-2530

栃木県職員生活協同組合

生協事務室 FAX番号 028-623-2529

2021年 コカ・コーラ商品ケース販売申込書 ★お申込みの際、FAXまたは最寄りの生協売店へご提出ください

お申込日： 年 月 日 ()

組合員番号 (7桁)	組合員名	所属名 (内線等)
0		TEL ()-()-()

お渡し方法	お取については勤務先またはご希望の庁舎売店等に○印をお願いいたします	お支払い方法 いづれかに○印	
	売店 ・サービスカウンター・河内売店・下都賀売店・塩谷売店・那須売店 ・安蘇売店・足利売店・岡本台病院売店・リハビリ売店		給与控除
	配送便 ・Aコース・Bコース・Cコース・Dコース・Eコース		現金

※ お渡し方法 () 内日付は、商品お渡し日になります。

商品番号	商品名	内容量	生協特別税込価格	数量	金額
①	コカコーラ 500ml	500ml×24本	2,200		
②	コカコーラゼロ 500ml	500ml×24本	2,200		
③	アクエリラス 500ml	500ml×24本	2,200		
④	爽健美茶 600ml	600ml×24本	2,200		
⑤	綾鷹 525ml	525ml×24本	2,200		
⑥	ジョージア・ジャパンクラフトマン・ブラック	500ml×24本	2,300		
⑦	ジョージア・ジャパンクラフトマン・カフェラテ	500ml×24本	2,300		
		合計			

※ご記入いただきました、組合員様の個人情報は本幹旋業務以外には使用致しません